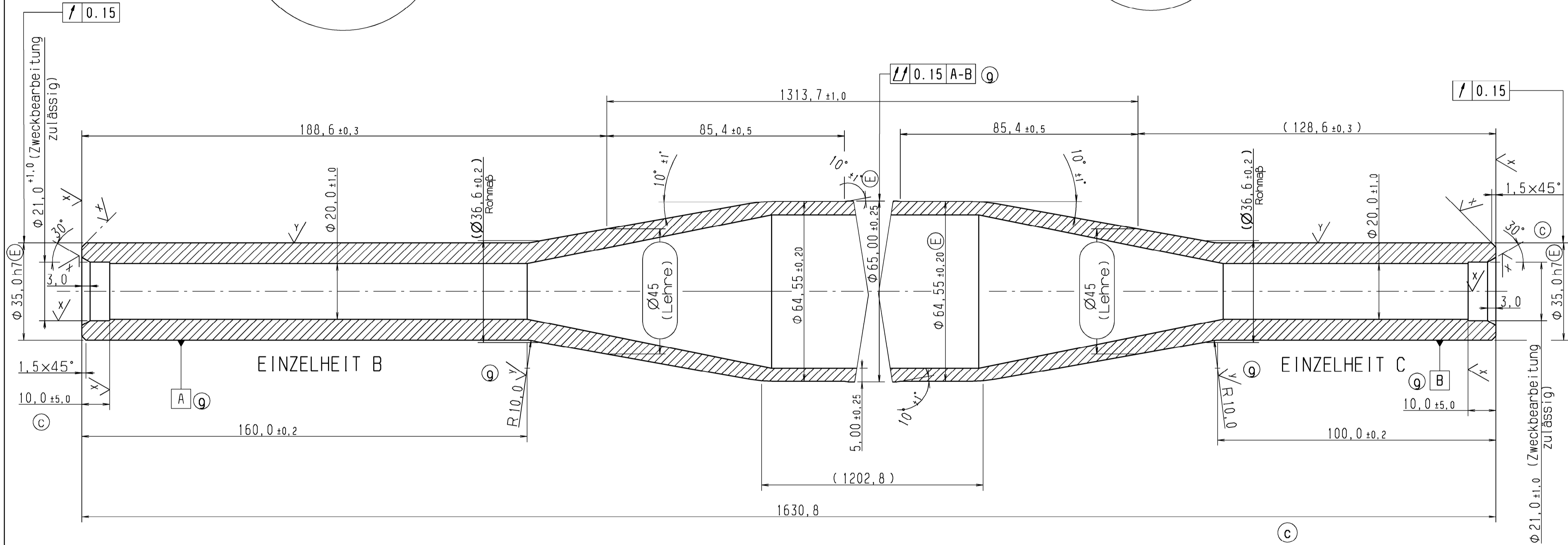
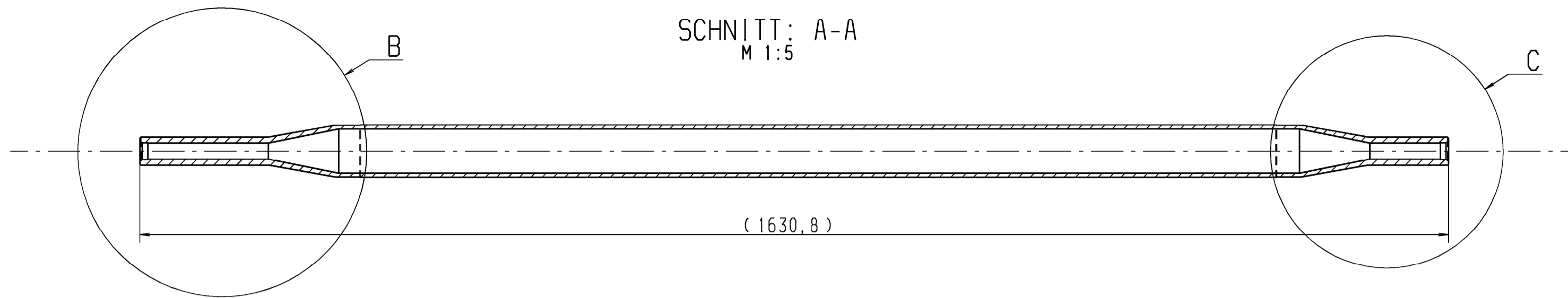


SCHNITT: A-A
M 1:5

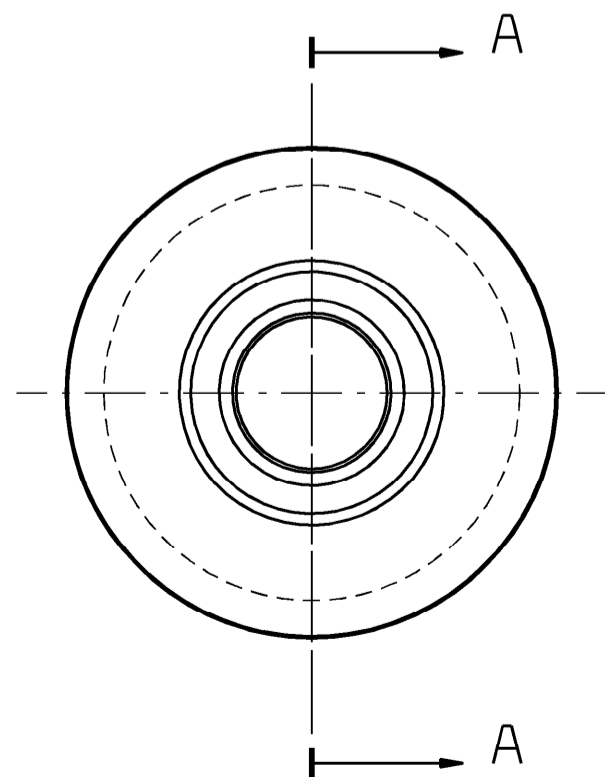


EINZELHEIT B

EINZELHEIT C

Masse mit Toleranzen nach DIN ISO 286				
Nennmass	Tol. Kl.	oberes Abmass	unteres Abmass	
35.0	h7	0	-0.025	

$\sqrt{x} = \sqrt{Rz 6.3}$; $\sqrt{y} = \sqrt{Rz 20}$



entgratet
K1 CN 04 0102
Znph EN12476 (gebondert)

Ähnlich Teil Nr: 0754 280

unbemaste spanlos gefertigte Radien R=50 ±10

g	F.u.Lagetol. geändert u.ergänzt; Rz20 w.Rz63;	0	22.08.06	FELDMA2
f	Werkstoffbezeichnung aktualisiert.	0	05.05.06	FELDMA2
e	Zeichnung kpl. ueberarbeitet;	5869	18.03.05	SUNDERM
d	Zeichnung komplett ueberarbeitet und .2 geworden	63868	12.07.04	SCHOLLM
c	Toleranz h7 war js8; Text hinzu; Zeichnung .1 gew..	63199	29.04.04	SCHNITGE
b	Allgemeintoleranz korrigiert	0	16.03.04	SCHOLLM
a	Toleranz korrigiert	0	02.02.04	CLAES
AE-B	ART DER AENDERUNG	ERSTFREIGABE:	61334	FREIG.-NR. DATUM NAME
Allgemeintoleranzen		Datum	Name	Abm. Norm:
Tol.-Klasse	DIN/ISO	Gezeichnet	23.10.02	Schnitg.
		Geprueft	23.10.02	Clæs
		Ft. gepr.		
		Gt. gepr.		
		Norm gepr.		
mK	2768			Werkstoff: EN 10305-2
Tolerierung	ISO 8015			Werkstoff: E355+N
Projektionsmethode	Maßstab	Benennung		
1:1	1:1	HOHLWELLE		
				Rohl.-Nr.: 0199 465.0
				0754 288.2