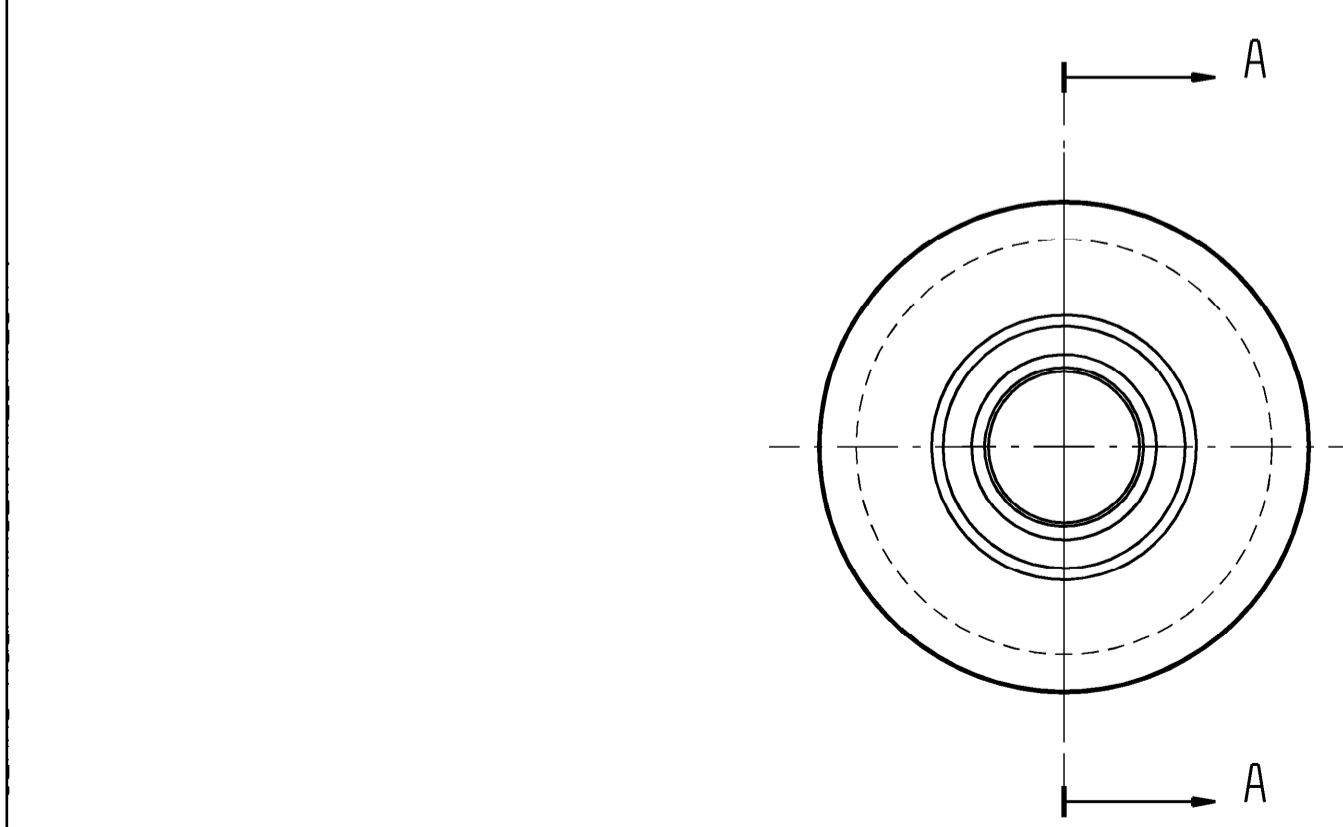
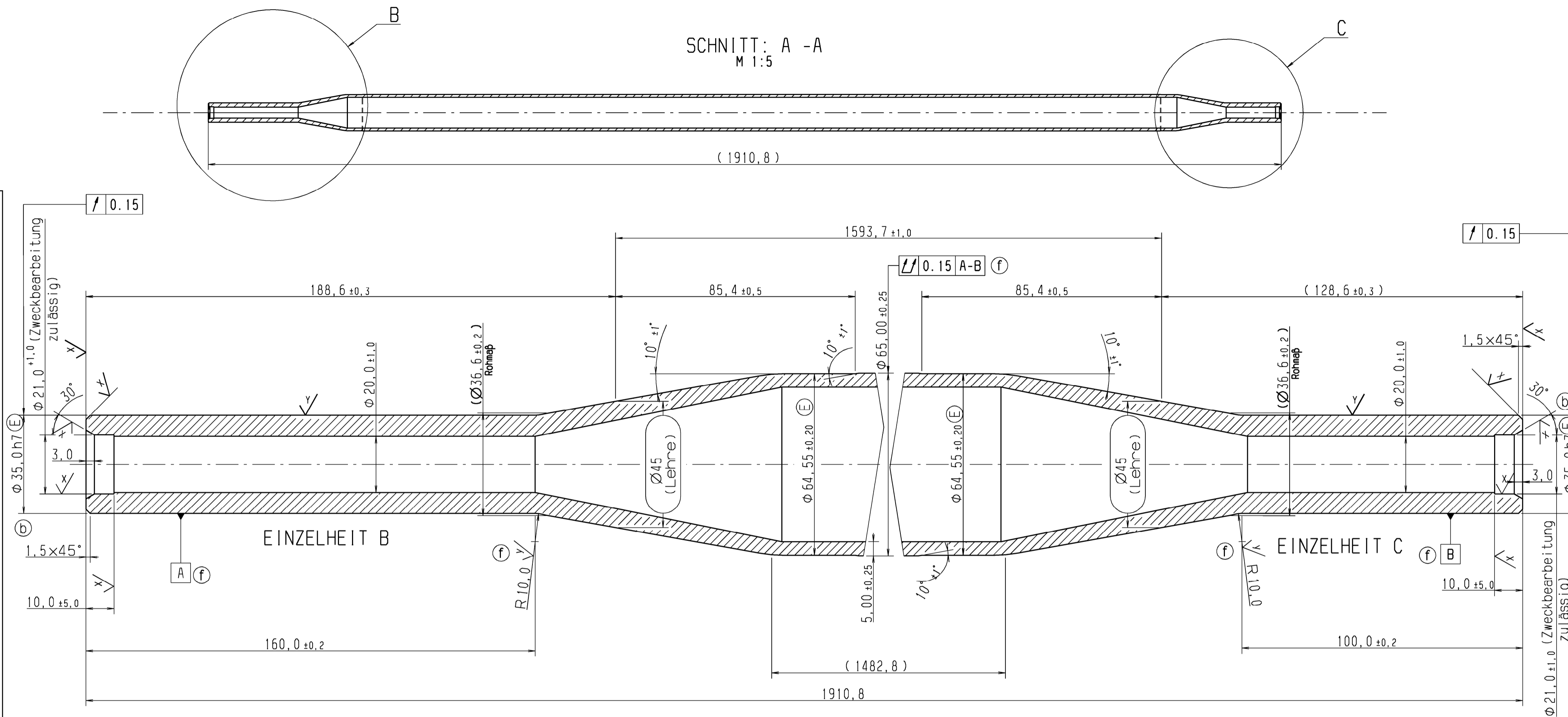


SNITT: A - A  
M 1:5



entgratet  
K1 CN 04 0102  
Znph EN12476 (gebondert)  
Ähnlich Teil Nr: 0754 288

unbemaste spanlos gefertigte Radien R=50 ±10

(b)

Masse mit Toleranzen nach DIN ISO 286			
Nennmaß	Tol. Kl.	oberes Abmaß	unteres Abmaß
35.0	h7	0	-0.025

$\sqrt{x} = \sqrt{Rz\ 63}$ ;  $\sqrt{y} = \sqrt{Rz\ 20}$

f	F.u.Lagetol. ber. u.ergänzt; Oberfl.angaben Rz20 w.Rz63;	0	22.08.06	FELDMA2
e	Werkstoffbezeichnung aktualisiert.	0	05.05.06	FELDMA2
d	Zeichnung kpl. ueberarbeitet;	5869	18.03.05	SUNDERM
c	Zeichnung komplett ueberarbeitet und .2 geworden	63868	12.07.04	SCHOLLM
b	Toleranz h7 war js8; Text hinzu; Zeichnung .1 gew..	63199	29.04.04	SCHNITGE
a	Allgemeintoleranz korrigiert	0	16.03.04	SCHOLLM
AE-B	ART DER AENDERUNG	ERSTFREIGABE:	61334	FREIG.-NR. DATUM NAME
Allgemeintoleranzen		Datum	Name	Abm. Norm:
Tol-Klasse	DIN/ISO	Gezeichnet	23.10.02	Schnitg.
		Geprueft	23.10.02	Cläes
		Ft.gepr.		Werkst. Norm:
		Gt.gepr.		EN 10305-2
		Norm gepr.		Werkstoff:
				E355+N
mK	2768			
Tolerierung	ISO 8015			
Projektions Methode	Maßstab	Benennung		
1:1	1:1	HOHLWELLE		
				Oberfläche[m²]: 0.664
				Gewicht[kg]: 12.871
				Volumen[dm³]:
				Roht.-Nr.: 0199 464.0
				0754 280.2