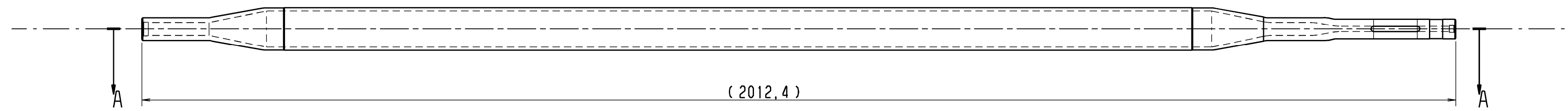
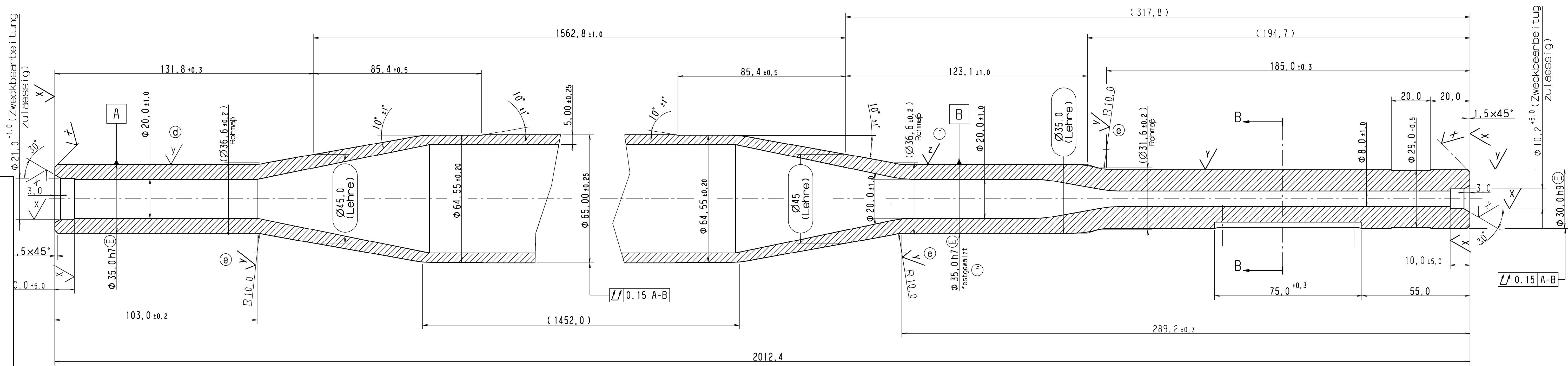


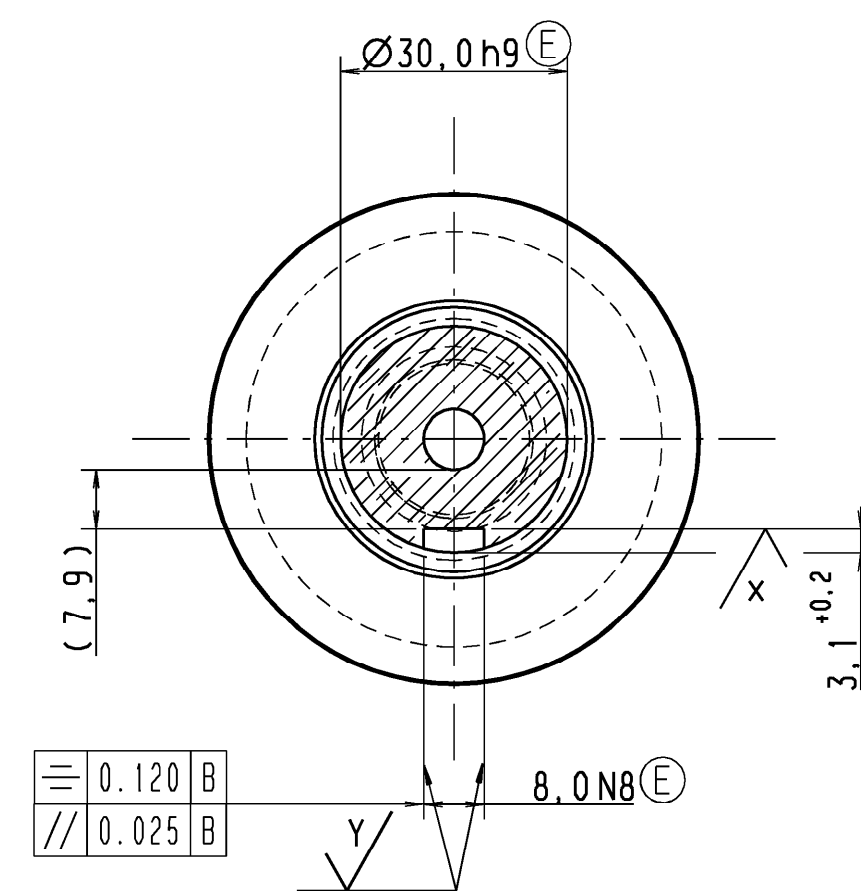
M 1:5



SCHNITT: A - A



SCHNITT: B - B



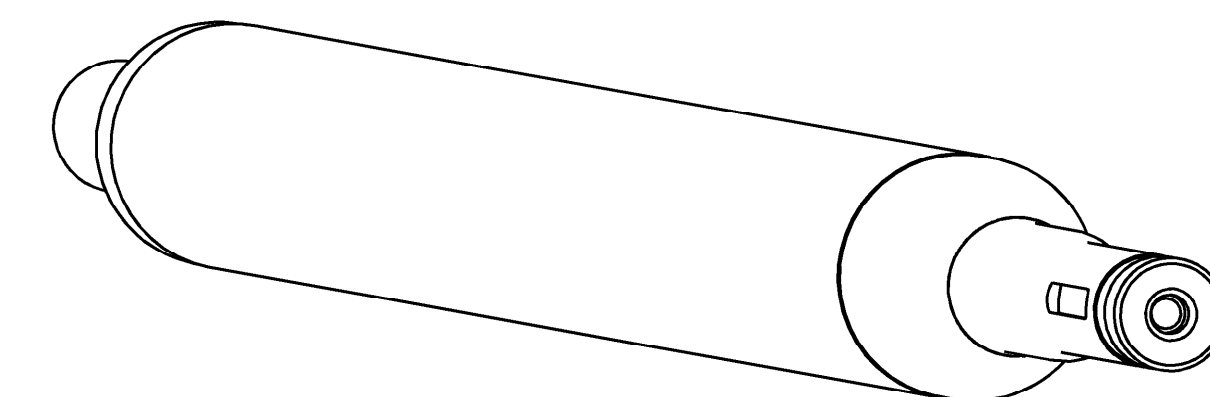
Masse mit Toleranzen nach DIN 150 288			
Nennmass	Tol. Kl.	oberes Abmass	unteres Abmass
8,0	N8	-0,003	-0,025
30,0	h9	0	-0,052
35,0	h7	0	-0,025

entgratet  
K1 CN 04 0102  
Znph-EN12476 (bondern)

√ ( √ = √Rz63 √ = √Rz20 √ = √Rz4 )

AEHNLICH TEIL NR.: 754 288  
754 280  
542 326

unbemaste spanlos gefertigte Radien R=50 ±10



f	Rz4 war Rz20; Bearbeitungsangabe festwalzen hinzu; Zeichng. 2 gew.	68491	30.05.07	RAULFS
e	Rz20 war Rz63 (3x); Werkstoffbezeichnung aktualisiert;	0	16.08.06	FELDMA2
d	Bearbeitungsangabe ergaenzt;	0	30.06.06	FELDMA2
c	Form- und Lagetoleranzen ueberarbeitet	0	30.11.05	THOEBEN
b	Zeichnung kpl. ueberarbeitet;	5869	16.03.05	SUNDERM.
a	Zeichnung komplett ueberarbeitet und .1 geworden	63700	12.07.04	SCHOLLM.
AE-B	ART DER AENDERUNG	ERSTFREIGABE:	63401	FREIG.-NR. DATUM NAME
Allgemeintoleranzen	Gezeichnet 23.03.04	Datum	Name	Abm. Norm:
Tol.-Klasse DIN/ISO	Geprueft 06.05.04	Claps	Verkst.	Norm:
	Ft. gepr. 06.05.04	Grundha.	Norm:	EN 10305-2
mK 2768	gt. gepr.		Werkstoff:	E355+N
Tolerierung 150 8015	Norm gepr.			
Projektionsmethode	Maßstab	Benennung		
1:1		HOHLWELLE		

Roht.-Nr.:	0199 461.0
	0736 552.2